



**\*LECO**  
Calzado con sistema de micromasaje



LECO



\*LECO

365 días de playa al año



CATÁLOGO  
CATALOGUE **2023**

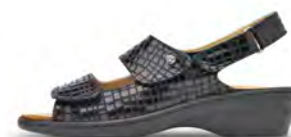
COMFORT  
PROFESSIONAL







20612  
P.29



20614  
P.75



20616  
P.36



20626  
P.52



20627  
P.74



20666  
P.58



20667  
P.60



20668  
P.64



20669  
P.70



20670  
P.20



20635  
P.28



20636  
P.24



20637  
P.42



20637  
P.76



20638  
P.23



20671  
P.30



20672  
P.32



20673  
P.26



20674  
P.18



20675  
P.34



20639  
P.22



20644  
P.41



20645  
P.40



20651  
P.72



20658  
P.44



20676  
P.48



20678  
P.38



20682  
P.47



20684  
P.50



20685  
P.56



20661  
P.80



20662  
P.66



20663  
P.53



20664  
P.68



20665  
P.62



20686  
P.54



20687  
P.78



21014  
P.46





CABALLERO / MAN  
COMFORT

20654  
P.88



20655  
P.90



20656  
P.92



20659  
P.98



20660  
P.100



20680  
P.84



20682  
P.94



20683  
P.86



20688  
P.96



SEÑORA / WOMAN  
PROFESSIONAL

21006  
P.108



21019  
P.106



S3149-N  
P.109



UNISEX / UNISEX  
PROFESSIONAL

20682  
P.125



21005  
P.114



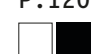
21007  
P.122



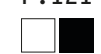
21009  
P.123



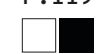
21010L  
P.120



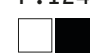
21010P  
P.121



21011  
P.119



21014  
P.124



21020  
P.116



21023  
P.112



S3114  
P.117



S3180-N  
P.118





CABALLERO / MAN  
PROFESSIONAL

21018  
P.128



21021  
P.129



S2000  
P.131



S2030  
P.130



S2060  
P.133



S3175  
P.132



Komfort  
P.138



Klinik  
P.138



Dorthe  
P.139



Nada  
P.139



Nicole  
P.139



Nicole con tira  
P.139



COMPLEMENTOS / COMPLEMENTS

PLANTILLAS DE MASAJE LECO /

P.137

MASSAGE INSOLES \*LECO

ESPONJA LECO / SPONGE \*LECO

P.137

MANOPLA LECO / MITTEN \*LECO

P.137

SEGURIDAD / SAFETY  
PROFESSIONAL

21000  
P.142



21002  
P.142



21003  
P.143



21017  
P.142



21022  
P.143







COMFORT





COMFORT  
SEÑORA  
WOMAN





## DESCANSO Y COMODIDAD

Zapato destalonado confeccionado en piel y tejido elástico que proporciona sensación de descanso y comodidad.

## REST AND COMFORT

A shoe designed in leather and elastic fabric that leaves you feeling comfortable and rested.



**20616**  
NEGRO / BLACK



Plantilla extraíble  
Removable footbed



Cierre regulable  
Adjustable closure



Pala elástica  
Elastic vamp

## 20616

Tallas / Sizes: **35/41**

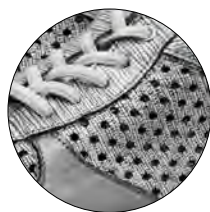
Largo tabla / Length chart: A

Ancho / Wide: 13H

Plantilla / Insole: **9627**







Cierre con cordón elástico/Incluye cordón de algodón y picado que aporta frescura al pie.

Elastic laces closure/cotton laces included and perforations provide freshness to your foot.



**20678**  
GRIS / GREY

NEW



Plantilla extraíble  
Removable footbed



Cierre con cordones  
Closed with laces

**20678** NEW

Tallas / Sizes: **35/41**

Largo tabla / Length chart: A

Ancho / Wide: 15K

Plantilla / Insole: **9634**

## DEPORTIVO CASUAL DE PIEL

En este modelo hemos conseguido ofrecer una deportiva casual para momentos informales pero con un toque moderno.

El corte decorado con un picado al láser, que ofrece transpirabilidad al pie en la época primaveral y estival, junto con la plantilla anatómica extraíble y los cordones elásticos proporcionan una gran comodidad al pie a cualquier hora del día.

## LEATHER CASUALS

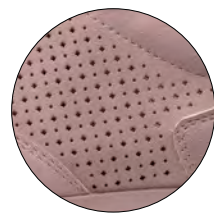
With this model we have created a sports shoe for moments when you need a modern, smart casual look.

The design is enhanced with laser perforation for greater breathability in spring and summer weather, and features a removable anatomical insole and elastic laces to ensure a comfortable fit at any hour of the day.

SEÑORA / WOMAN COMFORT







Picado que aporta frescura al pie  
Perforations provide freshness to your foot

**20645**  
GRIS CLARO / LIGHT GREY



**20645-R**  
ROSA / PINK



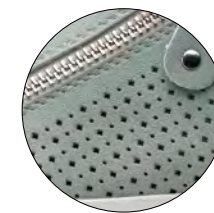
Plantilla extraíble  
Removable footbed



Cierre con cordones  
Closed with laces

**20645**

Tallas / Sizes: **36/41**  
Largo tabla / Length chart: A  
Ancho / Wide: 13H  
Plantilla / Insole: **9634**



Picado que aporta frescura al pie  
Perforations provide freshness to your foot

**20644**  
GRIS / GREY



**20644-V**  
VERDE / GREEN



Plantilla extraíble  
Removable footbed



Cierre con cordones  
Closed with laces



Cremallera lateral  
Side zipper

**20644**

Tallas / Sizes: **36/41**  
Largo tabla / Length chart: A  
Ancho / Wide: 13H  
Plantilla / Insole: **9634**







Cordón intercambiable de seda.  
Interchangeable silk shoestring.

**20637**  
BEIGE / BEIGE



**20637-A**  
GRIS AZULADO / BLUE GREY



Plantilla extraíble  
Removable footbed



Cierre con cordones  
Closed with laces



Cremallera lateral  
Side zipper

**20637**

Tallas / Sizes: **36/41**  
Largo tabla / Length chart: A  
Ancho / Wide: 13H  
Plantilla / Insole: **9634**

## LOOK DEPORTIVO

Modelo deportivo combinado con diferentes materiales estampados en distintas texturas, que nos permiten conseguir un look deportivo y actual. Los colores pastel son ideales para la primavera y el verano.

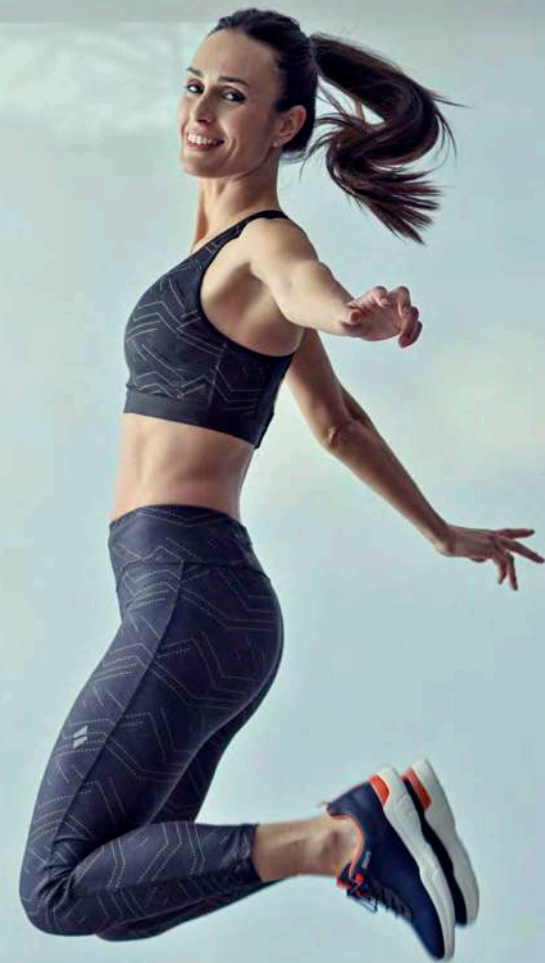
## SPORTY LOOK

Sporty model that combines different prints and textures, giving you a sporty and on-trend look. Pastel colours are ideal for spring and summer.

SEÑORA / WOMAN COMFORT







## CALZADO SPORT CON MUCHA PERSONALIDAD

Zapato deportivo fresco y atractivo, fabricado en rejilla transpirable de la mejor calidad. Un diseño sutil y deportivo para tus looks más informales.

## TRAINERS WITH GREAT PERSONALITY

Fresh and attractive sports shoe, made of breathable mesh of the best quality. A subtle and sporty design for your more casual looks.



**20658**  
GRIS / GREY



**20658-A**  
AZUL / BLUE



Plantilla extraíble  
Removable footbed



Cierre con cordones  
Closed with laces

### 20658

Tallas / Sizes: **36/42**  
Largo tabla / Length chart: A  
Ancho / Wide: 13H  
Plantilla / Insole: **9634**





**21014**  
NEGRO / BLACK



**21014-B**  
BLANCO / WHITE



Plantilla extraíble  
Removable footbed



Cierre con cordones  
Closed with laces

**21014**

Tallas / Sizes: **36/46**  
Largo tabla / Length chart: A  
Ancho / Wide: 14I  
Plantilla / Insole: **9635**



**20682**  
NEGRO / BLACK

**NEW**



Plantilla extraíble  
Removable footbed



Cierre regulable  
Adjustable closure

**20682** **NEW**

Tallas / Sizes: **36/46**  
Largo tabla / Length chart: A  
Ancho / Wide: 14I  
Plantilla / Insole: **9635**







## COMODIDAD EN VERANO

Tanta importancia tiene el llevar un buen zapato en la calle como en casa, por eso este año innovamos con un modelo confort de verano fabricado con tejidos blandos y suaves de bambú 100% biodegradable.

El "Bambú" tiene mayor suavidad, durabilidad y absorción que el algodón permitiendo eliminar la humedad de la piel muy rápido. Además las fibras del bambú no irritan la piel ni provocan alergias, por lo que son ideales para personas con piel sensible.

## SUMMER COMFORT

Outdoor shoes are just as important as those for wearing at home. This is why we have innovated with a comfortable summer model manufactured in gentle 100% biodegradable bamboo fibre.

Bamboo is softer, more durable and absorbent than cotton, and quickly wicks away moisture from your feet. Additionally, bamboo fibres do not irritate the skin or cause allergies, which makes them ideal for sensitive skins.



**20676**  
KAKI / KHAKI

NEW



**20676-A**  
AZUL / BLUE

NEW



Plantilla extraíble  
Removable footbed



Cierre regulable  
Adjustable closure

**20676** NEW

Tallas / Sizes: **35/42**

Largo tabla / Length chart: B

Ancho / Wide: 15K

Plantilla / Insole: **Bambú**





**20684**  
NEGRO / BLACK

NEW



Plantilla extraíble  
Removable footbed



Cierre regulable  
Adjustable closure



Pala elástica  
Elastic vamp

**20684** NEW

\*DISPONIBLE EN SEPTIEMBRE  
AVAILABLE IN SEPTEMBER

Tallas / Sizes: **35/41**

Largo tabla / Length chart: A

Ancho / Wide: 13H

Plantilla / Insole: **9634**

## COMODIDAD, AMORTIGUACIÓN Y CALIDAD

Merceditas de líneas sencillas ajustable a pequeñas deformaciones del pie gracias a su pala elástica y a su cierre mediante velcro.

Su piso fabricado en material muy ligero aporta capacidad de absorción de impacto en cada pisada.

## COMFORT, CUSHIONING AND QUALITY

Mary Jane shoes, in a simple design that adjusts to minor deformations of the foot thanks to their elastic strap and Velcro fastening.

Their soles, made of very light material, have a high shock absorption capacity you will feel at every step.

SEÑORA / WOMAN COMFORT





ACTUAL Y CONFORTABLE  
CONTEMPORANRY AND CONFORTABLE



**20626**  
NEGRO / BLACK



Plantilla extraíble  
Removable footbed



Cierre regulable  
Adjustable closure



Pala elástica  
Elastic vamp

**20626**

Tallas / Sizes: **35/42**  
Largo tabla / Length chart: A  
Ancho / Wide: 141  
Plantilla / Insole: **9634**



**20663**  
NEGRO / BLACK



**20663-B**  
BRONCE / BRONZE



Plantilla extraíble  
Removable footbed



Cierre regulable  
Adjustable closure

**20663**

Tallas / Sizes: **35/42**  
Largo tabla / Length chart: A  
Ancho / Wide: 141  
Plantilla / Insole: **9634**







**20686**  
NEGRO / BLACK

NEW



**20686-M**  
MARRÓN / BROWN

NEW



Plantilla extraíble  
Removable footbed



Cierre regulable  
Adjustable closure

**20686** NEW

\*DISPONIBLE EN SEPTIEMBRE  
AVAILABLE IN SEPTEMBER

Tallas / Sizes: **35/42**

Largo tabla / Length chart: A

Ancho / Wide: 13H

Plantilla / Insole: **9634**

## COMODIDAD, AMORTIGUACIÓN Y CALIDAD

Deportivo casual de señora de gran confort gracias a sus medidas y a su cierre mediante tres velcros que permite ajustarlo al pie rápidamente y a cualquier hora del día. El piso de cuña flexible de 3,5 cm permite distribuir el peso del cuerpo por todo el pie aportando sensación de descanso.

## COMFORT, CUSHIONING AND QUALITY

Casual ladies' shoes that are extremely comfortable thanks to their measurements and three Velcro fastenings that allow instant adjustment to your feet at any time of the day. The flexible 3.5 cm wedge rests your feet by distributing the weight of your body over the entire sole.

SEÑORA / WOMAN COMFORT







## BOTÍN OTOÑO-INVIERNO

Botín negro para mujer fabricado con pieles de gran suavidad, con una horma de mayor capacidad y con un piso flexible para aportar a tus pies comodidad y bienestar todo el día.

## AUTUMN-WINTER BOOTY

Women's ankle boots made of very soft black leather, with a roomy interior and a flexible sole to keep you comfortable throughout the day.



**20685**  
NEGRO / BLACK

NEW



Plantilla extraíble  
Removable footbed



Cierre con cremallera  
Zipper closure

**20685** NEW

\*DISPONIBLE EN SEPTIEMBRE  
AVAILABLE IN SEPTEMBER

Tallas / Sizes: **35/41**  
Largo tabla / Length chart: A  
Ancho / Wide: 141  
Plantilla / Insole: **9634**







## BOTÍN OTOÑO-INVIERNO

Botín fabricado con elástico lateral y con una bonita combinación de pieles y serraje que junto a la pequeña cuña del piso bicolor convierten este modelo en un icono de la moda, perfecto para combinar con cualquier look de otoño-invierno.

## AUTUMN-WINTER BOOTY

Ankle boot made with an elastic side and a beautiful combination of leathers and suede that together with the small wedge of the bicolor sole make this model an icon of fashion, perfect to combine with any autumn-winter look..



**20666**  
NEGRO-GRIS / BLACK-GREY



Plantilla extraíble  
Removable footbed

## 20666

Tallas / Sizes: **35/41**  
Largo tabla / Length chart: A  
Ancho / Wide: 141  
Plantilla / Insole: **9634**







**20667**  
NEGRO / BLACK



**20667-M**  
MARRÓN / BROWN



Plantilla extraíble  
Removable footbed

**20667**

Tallas / Sizes: **35/41**  
Largo tabla / Length chart: A  
Ancho / Wide: 14I  
Plantilla / Insole: **9634**

**COMODIDAD,  
AMORTIGUACIÓN Y  
CALIDAD**

Mocasín de mujer confeccionado en pieles de gran calidad con acabados en charol que no dejarán a nadie indiferente. Su piso bicolor junto con su plantilla acolchada acentúan la comodidad al caminar y amortiguan la pisada.

**COMFORT,  
CUSHIONING AND  
QUALITY**

Women's moccasin made of high quality leather with patent leather finishes that will not leave anyone indifferent. Its two-tone sole along with its padded insole accentuate comfort while walking and cushion every step.

SEÑORA / WOMAN COMFORT







## SPORT CON PERSONALIDAD

Zapato de estilo sport que combina texturas de pieles, acolchados y charol aportando personalidad al diseño. Diseño sport y a su vez muy urbano para mañanas ajetreadas y tardes de paseo.

## SPORT WITH PERSONALITY

Sport style shoe that combines textures of leathers, padded and patent leather contributing personality to the design. Sport design and at the same time very urban for busy mornings and afternoon walks.



**20665**  
NEGRO / BLACK



Plantilla extraíble  
Removable footbed



Cierre regulable  
Adjustable closure

## 20665

Tallas / Sizes: **35/41**  
Largo tabla / Length chart: A  
Ancho / Wide: 141  
Plantilla / Insole: **9634**





**20668**  
MARRÓN / BROWN



Plantilla extraíble  
Removable footbed



Cierre regulable  
Adjustable closure

**20668**

Tallas / Sizes: **35/41**  
Largo tabla / Length chart: A  
Ancho / Wide: 141  
Plantilla / Insole: **9634**

## VERSATILIDAD Y RESISTENCIA

Es un zapato funcional y versátil con el que podrás ir tanto al trabajo como a una reunión o incluso recorrer la ciudad caminando, sin que tus pies se lastimen o resientan.

## VERSATILITY AND STRENGTH

It is a functional and versatile shoe with which you can go to both work and a meeting or even walk around the city, without your feet being hurt or resentful.

SEÑORA / WOMAN COMFORT





**20662**  
NEGRO / BLACK



**20662-M**  
MARRÓN / BROWN



Plantilla extraíble  
Removable footbed



Cierre regulable  
Adjustable closure

**20662**

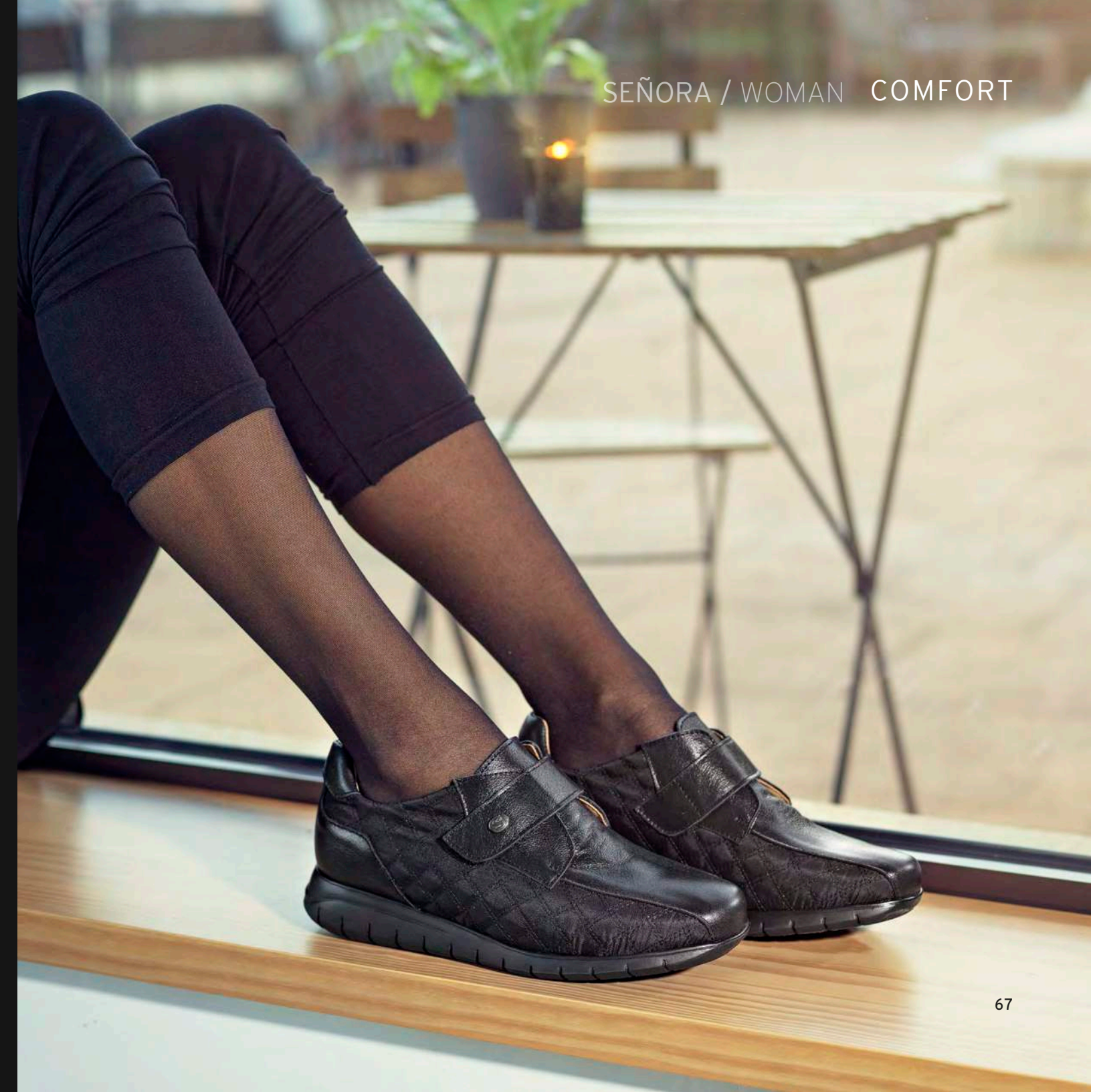
Tallas / Sizes: **35/42**  
Largo tabla / Length chart: A  
Ancho / Wide: 14I  
Plantilla / Insole: **9634**

**CASUAL  
OTOÑO-INVIERNO**

Zapato casual de mujer fabricado con pieles suaves y material textil acolchado, en los laterales, que confiere al modelo un toque diferente con mucho diseño y estilo para la temporada otoño-invierno.

**AUTUMN-WINTER  
CASUAL**

Women's casual shoe made with soft leather and quilted textile material, on the sides, which gives the model a different touch with a lot of design and style for the autumn-winter season.







## CLÁSICO CONTEMPORÁNEO

Todo un clásico de estilo sencillo, con acabados en charol y cierre regulable mediante velcro que permite su adaptación al pie como un guante. Con este modelo siéntete elegante, cómoda y a la moda en el día a día.

## CONTEMPORARY CLASSIC

A classic simple style, with patent leather finishes and adjustable velcro fastener that allows it to adapt to the foot like a glove. This model will make you feel elegant, comfortable and fashionable in everyday life.



**20664**  
NEGRO / BLACK



**20664-M**  
MARRÓN / BROWN



Plantilla extraíble  
Removable footbed



Cierre regulable  
Adjustable closure

### 20664

Tallas / Sizes: **35/42**  
Largo tabla / Length chart: A  
Ancho / Wide: 141  
Plantilla / Insole: **9634**





20669  
NEGRO / BLACK



Plantilla extraíble  
Removable footbed



Cierre con cordones  
Closed with laces



Cremallera lateral  
Side zipper

**20669**

Tallas / Sizes: **35/42**  
Largo tabla / Length chart: A  
Ancho / Wide: 141  
Plantilla / Insole: **9634**

## ZAPATO SPORT CASUAL

Fabricado con una bonita combinación de pieles, serrajes y charoles para señoras y jóvenes que buscan comodidad y moda. Incorpora cierre con cordones y cremallera lateral para un calce más cómodo.

## SPORTS CASUAL SHOE

Made with a nice leather, split leather and patent leather combination for women who look for comfort and fashion. It incorporates a fastener with shoe laces and a side zipper for more comfort.

SEÑORA / WOMAN | COMFORT







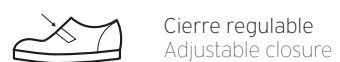
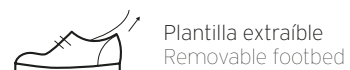
**20651**  
NEGRO / BLACK



**20651-G**  
GRIS / GREY



**20651-M**  
MARRÓN / BROWN



**20651**

Tallas / Sizes: **35/42**  
Largo tabla / Length chart: A  
Ancho / Wide: 141  
Plantilla / Insole: **9634**

**CALIDAD Y  
ADAPTABILIDAD**

Zapato diseñado con pieles y lycras de fantasía que se adaptan al pie y a sus pequeñas deformidades. La ligereza de su material le aporta gran capacidad de absorción de impacto en cada pisada, y por tanto una mayor comodidad.

**QUALITY AND  
ADAPTABILITY**

Shoe designed in leather and fantasy lycra which adjusts to your foot and to its little deformations. Its light material provides great capacity of impact absorption on each step and, therefore, more comfort.





**20627**  
NEGRO / BLACK



**20614**  
NEGRO / BLACK



**20627-M**  
MARRÓN / BROWN



Plantilla extraíble  
Removable footbed



Cierre regulable  
Adjustable closure



Pala elástica  
Elastic vamp

**20627**

Tallas / Sizes: **35/42**  
Largo tabla / Length chart: A  
Ancho / Wide: 14I  
Plantilla / Insole: **9634**



Plantilla extraíble  
Removable footbed



Cierre regulable  
Adjustable closure



Pala elástica  
Elastic vamp

**20614**

Tallas / Sizes: **35/41**  
Largo tabla / Length chart: A  
Ancho / Wide: 13H  
Plantilla / Insole: **9627**





Fáciles de poner gracias a la cremallera lateral.  
Easy to put on thanks to the zip on the side.



**20637-M**  
MARRÓN / BROWN



**20637-G**  
GRIS OSCURO / DARK GREY



Plantilla extraíble  
Removable footbed



Cierre con cordones  
Closed with laces



Cremallera lateral  
Side zipper

**20637**

Tallas / Sizes: **36/41**  
Largo tabla / Length chart: A  
Ancho / Wide: 13H  
Plantilla / Insole: **9634**







**20687**  
NEGRO / BLACK

NEW



**20687-B**  
MARRÓN / BROWN

NEW



Plantilla extraíble  
Removable footbed



Cierre regulable  
Adjustable closure



Pala elástica  
Elastic vamp

**20687** NEW

\*DISPONIBLE EN SEPTIEMBRE  
AVAILABLE IN SEPTEMBER

Tallas / Sizes: **35/43**

Largo tabla / Length chart: B  
Ancho / Wide: 14I

## ADAPTABILIDAD Y LIGEREZA

Zapato fabricado con tejidos de un alto nivel de confort que se ajustan al pie como un guante, aportando comodidad día tras día incluso en personas que tengan problemas de funcionalidad en la marcha.

Su piso fabricado en material muy ligero aporta capacidad de absorción de impacto en cada pisada.

## ADAPTABILITY AND LIGHTNESS

Manufactured from high comfort fabrics that fit your feet like a glove, these shoes are comfortable for every day use even for people with mobility problems.

Their soles, made of very light material, have a high shock absorption capacity you will feel at every step.







## BIENESTAR Y CONFORT

Está fabricado con tejidos blandos y suaves, ideales para personas con pies doloridos y delicados, proporcionando un buen ajuste al ancho del pie y ofreciendo una completa comodidad.

Tanto su interior como la plantilla están forrados con un tejido de viscosa obtenida del "Bambú" fibra natural muy ligera, de tacto suave, 100% biodegradable, que tiene una capacidad excepcional de absorción y una excelente función desodorante y alta transpiración.

## WELLNESS AND COMFORT

Manufactured with soft and soft tissues, ideal for people with sore and delicate feet, providing a good fit at the width of the foot and offering a complete comfort.

Both its interior and the insole are lined with a viscose tissue obtained from the very light, soft, 100% biodegradable natural fiber "Bambu", which has an exceptional absorption capacity and excellent deodorant function and high perspiration.



**20661**  
NEGRO / BLACK



**20661-A**  
AZUL / BLUE



Plantilla extraíble  
Removable footbed



Cierre regulable  
Adjustable closure

### 20661

Tallas / Sizes: **35/42**  
Largo tabla / Length chart: B  
Ancho / Wide: 15K  
Plantilla / Insole: **Bambú**







COMFORT  
CABALLERO  
MAN





Cierre con cordón elástico/Incluye cordón de algodón

Elastic laces closure/cotton laces included



**20683**  
GRIS / GREY

NEW



Plantilla extraíble  
Removable footbed



Cierre con cordones  
Closed with laces

**20683** NEW

Tallas / Sizes: **39/46**

Largo tabla / Length chart: A

Ancho / Wide: 141

Plantilla / Insole: **9635**

## FRESCURA Y JUVENTUD

Deportivo moderno y atemporal, con un corte picado que aporta frescura. Su cierre mediante cordones elásticos facilita mucho su puesta en el pie.

Todos los materiales con los que ha sido confeccionado son de primera calidad y transpirables para evitar un exceso de sudoración del pie.

No renuncies al estilo para disfrutar de la comodidad.

## FRESHNESS AND YOUTH

Modern, timeless sneakers, in cool perforated material. Their elastic laces make them very easy to put on.

All the materials used are top quality and breathable to prevent excessive sweating in the feet.

Don't sacrifice style for comfort.

CABALLERO / MAN COMFORT







## FRESCURA Y JUVENTUD

Calzado de caballero de línea joven con una bonita combinación de colores. Destaca por su pala picada que aporta mayor frescura y transpiración al pie. Si estás buscando unos zapatos juveniles a la vez que cómodos, este es el modelo ideal.

## FRESHNESS AND YOUTH

Young men's shoes with a beautiful combination of colors. It stands out for its chopped vamp that brings more freshness and perspiration to the foot. If you are looking for youthful yet comfortable shoes, this is the ideal model.



**20654**  
CUERO / LEATHER



**20654-A**  
AZUL / BLUE



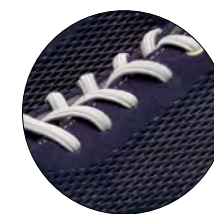
Plantilla extraíble  
Removable footbed



Cierre con cordones  
Closed with laces

### 20654

Tallas / Sizes: **39/46**  
Largo tabla / Length chart: A  
Ancho / Wide: 141  
Plantilla / Insole: **9635**



CABALLERO / MAN COMFORT

Cierre con cordón elástico/Incluye cordón de algodón

Elastic laces closure/cotton laces included





**20655**  
CUERO / LEATHER



**20655-A**  
AZUL / BLUE



Plantilla extraíble  
Removable footbed



Cierre regulable  
Adjustable closure

**20655**

Tallas / Sizes: **39/46**  
Largo tabla / Length chart: A  
Ancho / Wide: 14I  
Plantilla / Insole: **9635**

**VERANO CON CALIDAD**

El calzado con velcro, desde hace varios años, es el calzado ideal por la comodidad de sus cierres. Este modelo fabricado con pieles suaves de alta calidad y pala picada es ideal para ir cómodo en la época estival.

**QUALITY SUMMER**

Velcro footwear, for several years, has been the ideal footwear for the comfort of its fasteners. This model made with high quality soft leathers and chopped vamp is ideal to be comfortable in summer.







## MOCASÍN DE DISEÑO

Mocasín sencillo que combina con todo tipo de estilismos desenfadados. Fabricado en piel con laterales picados que incorporan elásticos para conseguir una gran adaptabilidad al pie y seguridad al caminar.

## DESIGNER MOCCASIN

Mocassin simple, combines with all kinds of casual outfits. Made of leather with chopped sides that incorporate elastic to achieve great adaptability to the foot and safety when walking.



**20656**

CUERO / LEATHER



Plantilla extraíble  
Removable footbed

**20656**

Tallas / Sizes: **39/46**

Largo tabla / Length chart: A

Ancho / Wide: 141

Plantilla / Insole: **9635**

CABALLERO / MAN COMFORT





20682  
NEGRO / BLACK

NEW



Plantilla extraíble  
Removable footbed



Cierre regulable  
Adjustable closure

20682 NEW

Tallas / Sizes: **36/46**  
Largo tabla / Length chart: A  
Ancho / Wide: 141  
Plantilla / Insole: 9635

## COMODIDAD Y FACILIDAD

Zapatillas deportivas ultraligeras y flexibles de rejilla, con plantilla anatómica extraíble, cierre mediante dos velcros para facilitar su puesta en el pie e ideales para caminar o permanecer muchas horas de pie.

Este modelo te permitirá ir cómodo a la vez que vas a la última.

## COMFORT AND SIMPLICITY

Ultra-light, flexible mesh sneakers, with removable anatomical insole, two Velcro straps for easy fitting and ideal for walking or standing for hours.

This model will ensure you are comfortable while wearing the latest look.

CABALLERO / MAN COMFORT





## ZAPATO SPORT CON MUCHA PERSONALIDAD.

Calzado sport para caballero, fabricado con materiales de alta calidad en tonos azules y marrones, una combinación perfecta entre diseño y moda.

## CASUAL FOOTWEAR WITH A LOT OF PERSONALITY

Men's casual shoes made of high quality materials in blues and browns, a perfect combination of design and fashion.



**20688**  
AZUL / BLUE

NEW



Cierre con cordón elástico/Incluye cordón de algodón

Elastic laces closure/cotton laces included

CABALLERO / MAN COMFORT



Plantilla extraíble  
Removable footbed



Cierre con cordones  
Closed with laces

**20688** NEW

\*DISPONIBLE EN SEPTIEMBRE  
AVAILABLE IN SEPTEMBER

Tallas / Sizes: **39/46**

Largo tabla / Length chart: A

Ancho / Wide: 141

Plantilla / Insole: 9635







## INNOVACIÓN WATERPROOF

Este año innovamos con la incorporación de un zapato "Waterproof" fabricado en su interior con un forro de membrana nanotecnológica, biológica y 100% biodegradable que ofrece alta resistencia hidrostática, 100% resistencia al viento y alta permeabilidad al vapor.

Hemos apostado por este producto por sus óptimas propiedades de impermeabilidad ante la humedad, ofreciendo a su vez una máxima transpiración del pie, pues esta membrana tiene una permeabilidad al vapor de 2 a 3,5 veces más de lo normal.

## WATERPROOF INNOVATION

This year we innovate with the incorporation of a "Waterproof" shoe manufactured inside with a nanotechnological, biological and 100% biodegradable membrane lining that offers high hydrostatic resistance, 100% wind resistance and high vapor permeability.

We have opted for this product for its optimal properties of impermeability against moisture, while offering maximum perspiration of the foot, as this membrane has a vapor permeability of 2 to 3.5 times more than normal.



**20659**  
NEGRO / BLACK



**20659-M**  
MARRÓN / BROWN



Plantilla extraíble  
Removable footbed



Cierre con cordones  
Closed with laces

### 20659

Tallas / Sizes: **39/47**  
Largo tabla / Length chart: A  
Ancho / Wide: 141  
Plantilla / Insole: **9635**







**20660**  
NEGRO / BLACK



**20660-M**  
MARRÓN / BROWN



Plantilla extraíble  
Removable footbed



Cierre con cordones  
Closed with laces

**20660**

Tallas / Sizes: **39/47**  
Largo tabla / Length chart: A  
Ancho / Wide: 14I  
Plantilla / Insole: **9635**

**BOTA  
WATERPROOF**

Compuesta por una membrana densa de nano filamentos procedentes de la celulosa de la madera, totalmente biológica y 100% biodegradable. Esta membrana aporta durabilidad, flexibilidad, impermeabilidad y transpirabilidad, haciendo que este modelo sea ideal para condiciones climáticas invernales.

**WATERPROOF  
BOOT**

Composed of a dense membrane of nanofilaments from wood cellulose, totally biological and 100% biodegradable. This membrane provides durability, flexibility, impermeability and breathability, making this model ideal for winter weather conditions.

CABALLERO / MAN COMFORT







PROFESSIONAL





PROFESSIONAL  
SEÑORA  
WOMAN





## COLOR PARA LARGAS JORNADAS DE TRABAJO

Zueco profesional para mujer dotado de gran flexibilidad y ligereza, cuyo ligero tacón aumenta su capacidad de absorción de impacto en cada pisada. Tu pie descansará incluso en largas jornadas de trabajo.

## COLOUR FOR LONG WORK DAYS

Professional clog for women, very flexible and light. Its low heel increases its impact absorption capacity on each step. Your foot will be rested even on long work days.



**21019**  
BLANCO / WHITE



**21019-N**  
NEGRO / BLACK



Plantilla extraíble  
Removable footbed

### **21019**

Ajustable con la tira trasera desmontable  
Adjustable with its back strap

Tallas / Sizes: **35/42**

Largo tabla / Length chart: A

Ancho / Wide: 141

Plantilla / Insole: **9634**







PROFESSIONAL  
UNISEX  
UNISEX





## LIGEREZA EN TUS PIES

Zuecos ultraligeros y estampados para el sector sanitario y de la hostelería.

Fabricados con una correa posterior abatible para un mayor ajuste y perforaciones en los laterales para favorecer la transpiración.

Ideal para trabajos en los que se precisa estar muchas horas de pie o en la misma posición.

## LIGHT ON YOUR FEET

Ultra-light printed clogs designed for healthcare and catering environments.

Fitted with a movable rear strap for a better fit and perforations on the sides for better breathability.

Ideal for occupations that require spending many hours standing or in the same position.



**21023**

ENFERMERIA / NURSING

NEW



**21023-H**

HOSTELERIA / HOSTELRY

NEW



Plantilla extraíble  
Removable footbed



Lavable a mano en frío  
Hand washable in cold

**21023** NEW

Tallas / Sizes: **35/47**

Largo tabla / Length chart: B

Ancho / Wide: 141

Plantilla / Insole: 9624





**21005-M**  
MARINO / NAVY



**21005-V**  
VERDE / GREEN



**21005-R**  
ROSA / PINK



**21005-C**  
NARANJA / ORANGE



**21005**  
BLANCO / WHITE



**21005-A**  
AZUL / BLUE



**21005-B**  
BURDEOS / BURGUNDY



**21005-N**  
NEGRO / BLACK



Plantilla extraíble  
Removable footbed



Lavable en frío y caliente hasta 40º  
Washable in cold and hot water until 40°C

## 21005

Tallas / Sizes: **35/47**

Largo tabla / Length chart: B

Ancho / Wide: 14I

Plantilla / Insole: 9624



## LIGEREZA EN TUS PIES

Zueco ligero, seguro y muy cómodo, perforado en los laterales para facilitar la transpiración.

## LIGHT ON YOUR FEET

This light, safe and very comfortable clog features small perforations on the sides to facilitate perspiration.

UNISEX / UNISEX PROFESSIONAL





**COMODIDAD AJUSTABLE**

Zapato con cierre de velcro regulable disponible en blanco y negro.

**ADJUSTABLE COMFORT**

A shoe with an adjustable Velcro fastener and available in either black or white.



**S3180-N**  
NEGRO / BLACK



-  Plantilla extraíble  
Removable footbed
-  Empeine: de vacuno con acabado PU  
Upper: leather
-  Cierre regulable  
Adjustable closure
-  Forro: piel  
Lining: leather

**S3180**

Tallas / Sizes: **35/47**  
Largo tabla / Length chart: B  
Ancho / Wide: 14I  
Plantilla / Insole: **9635**

**DESCANSO PARA TUS PIES**

REST FOR YOUR FEET

**21011**  
BLANCO / WHITE



**21011-N**  
NEGRO / BLACK



-  Plantilla extraíble  
Removable footbed
-  Empeine: microfibra  
Upper: micro-fiber
-  Cierre regulable  
Adjustable closure
-  Lavable en frío y caliente hasta 40°  
Washable in cold and hot water until 40°C

**21011**

Tallas / Sizes: **34/46**  
Largo tabla / Length chart: B  
Ancho / Wide: 14I  
Plantilla / Insole: **9623**





FLEXIBLE Y ANTIDESLIZANTE

FLEXIBLE AND ANTI-SLIP



**21010L**  
BLANCO / WHITE



**21010L-N**  
NEGRO / BLACK



Plantilla extraíble  
Removable footbed



Empeine: microfibra  
Upper: micro-fiber



Cierre regulable  
Adjustable closure



Lavable en frío y caliente hasta 40°  
Washable in cold and hot water until 40°C

**21010L**

Tallas / Sizes: **35/46**

Largo tabla / Length chart: B

Ancho / Wide: 14I

Plantilla / Insole: **9623**

CALIDAD PARA TUS PIES

Zapato con cierre de velcro y diseño microperforado, lo que permite que sea altamente transpirable, con gran capacidad de absorción de humedad y rápido secado.

QUALITY FOR YOUR FEET

This shoe features a Velcro fastener and micro-perforated design, making it highly breathable and with the ability to absorb moisture and dry quickly.

**21010P**  
BLANCO / WHITE



**21010P-N**  
NEGRO / BLACK



Plantilla extraíble  
Removable footbed



Empeine: microfibra  
Upper: micro-fiber



Cierre regulable  
Adjustable closure



Lavable en frío y caliente hasta 40°  
Washable in cold and hot water until 40°C

**21010P**

Tallas / Sizes: **35/46**

Largo tabla / Length chart: B

Ancho / Wide: 14I

Plantilla / Insole: **9623**





**21014**  
NEGRO / BLACK



**21014-B**  
BLANCO / WHITE



**20682**  
NEGRO / BLACK

NEW



Plantilla extraíble  
Removable footbed



Cierre con cordones  
Closed with laces

**21014**

Tallas / Sizes: **36/46**

Largo tabla / Length chart: A  
Ancho / Wide: 14I  
Plantilla / Insole: **9635**



Plantilla extraíble  
Removable footbed



Cierre regulable  
Adjustable closure

**20682** NEW

Tallas / Sizes: **36/46**

Largo tabla / Length chart: A  
Ancho / Wide: 14I  
Plantilla / Insole: **9635**







\*LECO  
Calzado con sistema de micromasaje

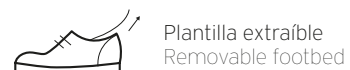
PROFESSIONAL  
CABALLERO  
MAN



ADAPTABILIDAD ASEGURADA  
ENSURED ADAPTABILITY



**S2030**  
NEGRO / BLACK



Plantilla extraíble  
Removable footbed



Empeine: piel de vacuno  
Upper: leather



Sin forro  
No lining

**S2030**

Tallas / Sizes: **39/47**  
Largo tabla / Length chart: B  
Ancho / Wide: 14I  
Plantilla / Insole: **9635**

**ERGONOMÍA AJUSTABLE**

Zapato con cierre de cordones que asegura la flexibilidad y el bienestar.

**ADJUSTABLE ERGONOMICS**

A shoe with shoestrings to ensure flexibility and wellness.



**S2000**  
NEGRO / BLACK



Plantilla extraíble  
Removable footbed



Empeine: piel de vacuno  
Upper: leather



Cierre con cordones  
Closed with laces



Sin forro  
No lining

**S2000**

Tallas / Sizes: **39/47**  
Largo tabla / Length chart: B  
Ancho / Wide: 14I  
Plantilla / Insole: **9635**



## FLEXIBILIDAD PARA TUS MOVIMIENTOS

Zapato masculino con cierre de velcro ajustable y plantilla recambiable forrada en piel de vacuno.

## FLEXIBILITY FOR YOUR MOVEMENTS

This men's shoe features an adjustable Velcro fastener and a replaceable insole lined in cow leather.



**S3175**

NEGRO / BLACK



Plantilla extraíble  
Removable footbed



Empeine: piel de vacuno  
Upper: leather



Cierre regulable  
Adjustable closure



Forro: piel  
Lining: leather

**S3175**

Tallas / Sizes: **39/47**

Largo tabla / Length chart: B

Ancho / Wide: 14I

Plantilla / Insole: **9635**

**S2060**

NEGRO / BLACK



Plantilla extraíble  
Removable footbed



Empeine: piel de vacuno  
Upper: leather



Cierre con cordones  
Closed with laces



Sin forro  
No lining

**S2060**

Tallas / Sizes: **39/47**

Largo tabla / Length chart: B

Ancho / Wide: 14I

Plantilla / Insole: **9635**

CABALLERO / MAN PROFESSIONAL

## ELEGANCIA DE PRIMERA CALIDAD

Zapato con cierre de cordones y pala microperforada, lo que facilita la transpiración del pie.

## TOP-QUALITY ELEGANCE

A shoe with shoestrings and micro-perforated upper, helping your feet breathe.





## SALUD Y BIENESTAR PASO A PASO

Caminar descalzos sobre la arena es una forma natural y muy eficaz de activar los mecanismos curativos de nuestro organismo.

Ese mismo efecto natural de micromasaje de acción continuada, lo proporcionan los productos de LECO constantemente, paso a paso.

El sistema de micromasaje de LECO está basado en la terapia de la "reflexología", técnica milenaria que permite estimular la totalidad de nuestro cuerpo a través del masaje.

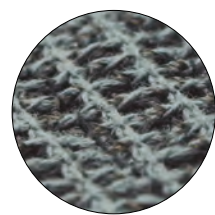
El micromasaje de LECO estimula y activa nuestros órganos y sistemas, proporcionando un tratamiento terapéutico que contribuye a la mejora y prevención de múltiples trastornos, dolencias y enfermedades.

Los productos de micromasaje de LECO aportan una gran sensación de bienestar que ayuda de manera eficaz a la mejora de la salud.

## EL MATERIAL DE MASAJE DE LOS PRODUCTOS DE LECO

El material de masaje está compuesto por hilos de algodón y miles de nudos y lazos fabricados en nylon, sin procesos ni acabados químicos.

Esos nudos y lazos colocados verticalmente y en forma de cruz, aportan una textura suave y muy eficaz para la práctica del masaje.



## HEALTH AND WELLNESS STEP BY STEP

Walking barefoot on the sand is a natural and very effective way to activate the healing mechanisms of our body.

That same natural micro massage effect with continuous action is provided by \*LECO products constantly, step by step.

The \*LECO micro massage system is based on "reflexology" therapy, an ancient technique that allows us to stimulate our entire body through massage.

\*LECO micro massage stimulates and activates our organs and systems, providing a therapeutic treatment that contributes to the improvement and prevention of multiple disorders, ailments and diseases.

\*LECO micro massage products provide a great feeling of well-being that helps effectively to improve health

## THE MASSAGE MATERIAL OF \*LECO PRODUCTS

The massage material is made up of cotton threads and thousands of knots and loops made of nylon, without chemical processes or finishes.

These knots and loops placed vertically and in the shape of a cross, provide a soft and very effective texture for the practice of massage.

## 9650

Plantillas de masaje LECO /  
Massage Insoles \*LECO



- Alivian y descansan piernas cansadas o doloridas.
- Combaten la inflamación y previenen de la formación de varices.
- Evitan pies fríos, hinchados y doloridos.
- Activan la circulación sanguínea de retorno.
- Reducen el estrés y la fatiga: ayudan a conciliar el sueño.
- Estimulan el sistema nervioso vegetativo, aportando un equilibrio energético capaz de eliminar tensiones, aliviar dolencias y prevenir enfermedades.

- Soothe and rest tired or aching legs
- Fight inflammation and prevent the formation of varicose veins
- Avoid cold, swollen and sore feet
- Activate return blood circulation
- Reduce stress and fatigue: help to fall asleep
- The \*LECO insoles stimulate the vegetative nervous system, providing an energetic balance capable of eliminating tensions, alleviating ailments and preventing diseases.

## 9651

Esponja LECO / Sponge \*LECO



## 9652

Manopla LECO / Mitten \*LECO



- Propiedades y beneficios:
- Activan la circulación sanguínea.
  - Revitalizan, rejuvenecen y fortalecen la piel.
  - Previenen de la formación de celulitis.
  - Fortalecen el sistema inmunológico.
  - Son aplicables en cualquier tipo de piel. También en pieles sensibles.
  - Productos de masaje recomendados para personas con pieles alérgicas.

- Properties and benefits:
- Activate blood circulation.
  - Revitalize, rejuvenate and strengthen the skin.
  - Prevent the formation of cellulite.
  - Strengthen the immune system.
  - They are applicable to any type of skin. Also in the sensitive ones.
  - Products recommended for allergic skin.



**Komfort**

Tallas / Sizes: **36/45**  
Largo tabla / Length chart: C  
Ancho / Wide: 15K  
Plantilla / Insole: **9650**



Plantilla extraíble  
Removable footbed



**Komfort**  
NEGRO / BLACK



**Komfort**  
BLANCO / WHITE



**Komfort**  
AZUL / BLUE

**Klinik**

Tallas / Sizes: **36/45**  
Largo tabla / Length chart: C  
Ancho / Wide: 15K  
Plantilla / Insole: **9650**



Plantilla extraíble  
Removable footbed



**Klinik**  
NEGRO / BLACK



**Klinik**  
BLANCO / WHITE



**Klinik**  
AZUL / BLUE

**Dorthe**

Tallas / Sizes: **36/41**  
Largo tabla / Length chart: E  
Ancho / Wide: 14I



**Dorthe**  
AZUL / BLUE



**Dorthe**  
BLANCO / WHITE

**Nada**

Tallas / Sizes: **36/45**  
Largo tabla / Length chart: C  
Ancho / Wide: 15K  
Plantilla / Insole: **9650**



Plantilla extraíble  
Removable footbed



**Nada**  
AZUL / BLUE



**Nada**  
BLANCO / WHITE

**Nicole**

Tallas / Sizes: **36/41**  
Largo tabla / Length chart: E  
Ancho / Wide: 14I



**Nicole**  
AZUL / BLUE

**Nicole con tira**

Tallas / Sizes: **36/41**  
Largo tabla / Length chart: E  
Ancho / Wide: 14I



**Nicole con tira**  
AZUL / BLUE





PROFESSIONAL  
SEGURIDAD  
SAFETY




**21000 (S3 CI SRC)**


Tallas / Sizes: **39/46**  
Largo tabla / Length chart: A



**21000**  
MARRÓN / BROWN

 Plantilla: anatómica, antiestática  
Insole: anatomical, antistatic

 Empeine: nubuck hidrófugo  
Upper: water-resistant nubuck


 Cierre con cordones  
Closed with laces


**21002 (S1 P SRC)**


Tallas / Sizes: **36/46**  
Largo tabla / Length chart: A



**21002**  
NEGRO-NARANJA / BLACK-ORANGE

 Plantilla: anatómica, antiestática  
Insole: anatomical, antistatic

 Empeine: microtech transpirable  
Upper: microtech brathable

 Cierre con cordones  
Closed with laces

 Puntera: No metálica 200J  
Toecap: Non-metallic 200J

 Forro: SANY-DRY 100%  
Lining: SANY-DRY 100%

 Antiperforación no metálica  
Ant-perforation non-metallic

**21017 (S1 P SRC)**

Tallas / Sizes: **36/47**  
Largo tabla / Length chart: A




**21017**  
AZUL / BLUE


 Puntera: ALUMINIO 200J  
Toecap: ALUMINUM 200J

 Forro: SANY-DRY 100%  
Lining: SANY-DRY 100%

 Antiperforación no metálica  
Ant-perforation non-metallic

 Plantilla: anatómica, antiestática  
Insole: anatomical, antistatic

 Empeine: tejido transpirable y piel serraje  
Upper: brathable fabric and split leather

 Cierre con cordones  
Closed with laces

**21022 (S1 P SRC)**


Tallas / Sizes: **38/47**  
Largo tabla / Length chart: A



**21022**  
NEGRO / BLACK

 Plantilla de Evanit (eva+nitrilo),  
anatómica, antiestática  
Insole: Evanit, anatomic, antiestatic

 Empeine: tejido muy transpirable  
Upper: very breathable fabric

 Cierre con cordones  
Closed with laces

 Puntera: FIBERGLASS CAP, no metálica  
en fibra de vidrio resistente a 200 J.  
Toecap: FIBERGLASS CAP, non-metallic  
fiberglass resistant to 200 J.

 Forro: SANY-DRY 100%  
Lining: SANY-DRY 100%

 Antiperforación no metálica  
Ant-perforation non-metallic


**21003 (S2 SRC)**

Tallas / Sizes: **35/47**  
Largo tabla / Length chart: A




**21003**  
BLANCO / WHITE

 Plantilla: antiestática, absorbente  
Insole: antistatic, absorbent

 Empeine: newtech hidrófugo  
Upper: newtech water-resistant

 Puntera: ACERO 200J  
Toecap: STEEL 200J

 Forro: TEXELLE 100%  
Lining: TEXELLE 100%

 Antideslizante  
Ant-slip



**21003-N**  
NEGRO / BLACK



## MEDIDAS EN CM / MEASURES IN CM

Talla (largo) / Size (length)																				
<b>A</b>	Núm	33	34	35	36	37	38	39	40	41	42	43	44	45	46	47	48	49	50	
	Cm	21,4	22	22,7	23,4	24,1	24,8	25,5	26,1	26,8	27,4	28,1	28,7	29,5	30,2	30,7	31,3	32	32,6	
<b>B</b>	Núm	33	34	35	36	37	38	39	40	41	42	43	44	45	46	47	48	49	50	
	Cm	21,3	21,9	22,6	23,2	23,8	24,5	25,1	25,7	26,3	27	27,7	28,3	29	29,6	30,3	31	31,6	32,3	
<b>C</b>	Núm	33	34	35	36	37	38	39	40	41	42	43	44	45	46	47	48	49	50	
	Cm	20,8	21,4	22	22,7	23,3	24	24,7	25,5	26,2	27	27,7	28,4	29,2	29,9	30,5	31,2	31,9	32,6	
<b>D</b>	Núm	35	36	37	38	39	40	41	42											
	Cm	21,3	21,8	22,4	22,9	23,6	24,3	25	25,6											
<b>E</b>	Núm	36	37	38	39	40	41													
	Cm	24,1	24,8	25,4	26	26,7	27,3													

## Ancho (perímetro metatarsal) / Wide (metatarsal perimeter)

Talla / Size	35	36	37	38	39	40	41	42	43	44	45	46	47	48	49	50
13H	21,95	22,35	22,75	23,15	23,55	24	24,4	24,85	25,3	25,7	26,15	26,55	27	27,45	27,9	28,35
14I	22,45	22,85	23,25	23,65	24,05	24,5	24,9	25,35	25,8	26,2	26,65	27,05	27,5	27,95	28,4	28,85
15K	22,95	23,35	23,75	24,15	24,55	25	25,4	25,85	26,3	26,7	27,15	27,55	28	28,45	28,9	29,35

## ICONOS TÉCNICOS TECHNICAL ICONS



Waterproof  
Waterproof



Bamboo  
Bamboo



*\*LECO*

Leco Salud, s.l

Telf: 91 304 32 32

Móvil: 669358128